

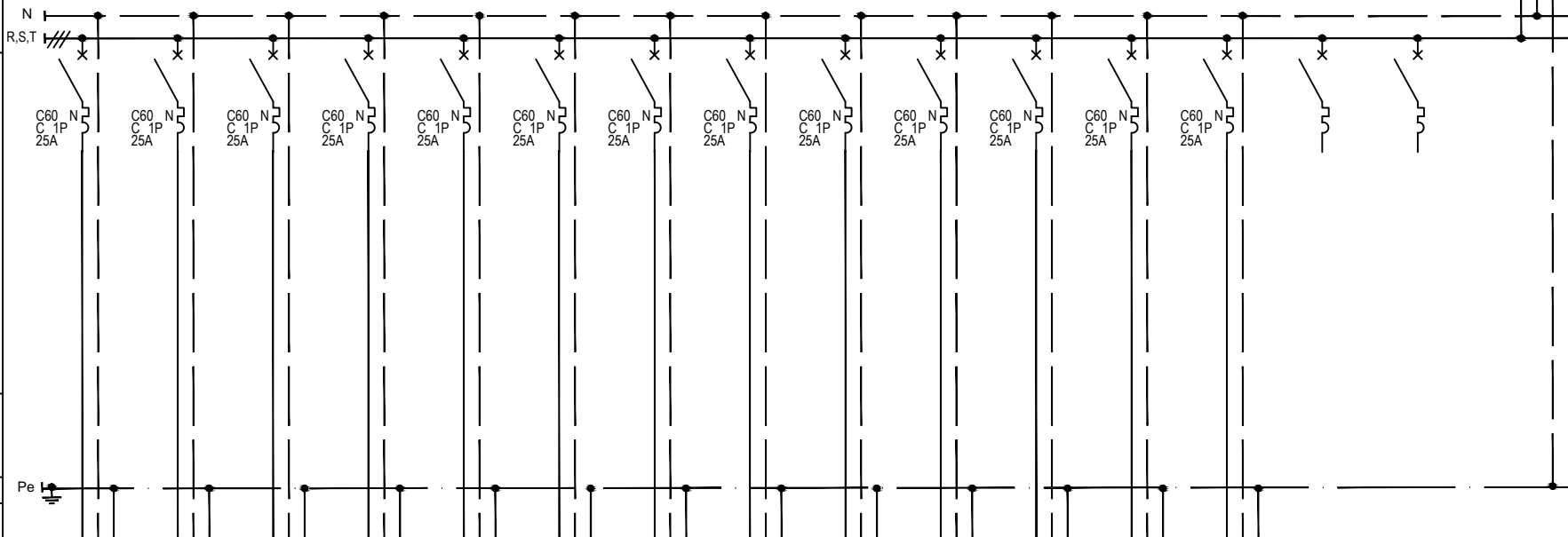
Табла ЕТ 3.2, ЕТ 4.2, ЕТ 5.2

Модулно табло за скрит монтаж, 24 модула

Ринст. = 39 kW; Ke = 0,51; Pпотр. = 20 kW;
I раб. = 31,0 A; cos φ = 0,98

от табла ЕТ 3.1 (ЕТ 4.1; ЕТ 5.1)
CBT (5x16) mm²;

C60 N
C 1P
40A



| Линия (L) | № | 1 | 2 | 3 | 4 | 5 | 6 | 7 | 8 | 9 | 10 | 11 | 12 | 13 | 14 | 15 | 16 |
|----------------------|-----------------|-------------------|-------------------|-------------------|-------------------|-------------------|-------------------|-------------------|-------------------|-------------------|---|---|---|---|---------|---------|--|
| Р инст. / Р потр. | kW | 3,3 / 3 | 3,3 / 3 | 3,3 / 3 | 3,3 / 3 | 3,3 / 3 | 3,3 / 3 | 3,3 / 3 | 3,3 / 3 | 3,3 / 3 | 3,3 / 3 | 3,3 / 3 | 3,3 / 3 | 3,3 / 3 | | | 39 / 20 |
| I раб. / I пуск. | A | 13,6 | 13,6 | 13,6 | 13,6 | 13,6 | 13,6 | 13,6 | 13,6 | 13,6 | 13,6 | 13,6 | 13,6 | 13,6 | | | 30,4 |
| Лампи | бр. | - | - | - | - | - | - | 8 | - | - | - | - | - | - | - | - | - |
| Контакти | бр. | - | 1 | 2 | 7 | 9 | - | - | - | - | - | - | - | - | - | - | - |
| Дължина на кабела | м. | 9 | 8 | 10 | 18 | 20 | 28 | 31 | 23 | 21 | 13 | 11 | 11 | 13 | | | 25 |
| Пад напрежение | % | <0,56 | <0,50 | <0,63 | <1,13 | <1,25 | <1,75 | <1,94 | <1,44 | <1,31 | <0,81 | <0,69 | <0,69 | <0,81 | | | <0,43 |
| Кабел - тип, сечение | мм ² | СВТ 3x4 | СВТ 3x4 | СВТ 3x4 | СВТ 3x4 | СВТ 3x4 | СВТ 3x4 | СВТ 3x4 | СВТ 3x4 | СВТ 3x4 | СВТ 3x4 | СВТ 3x4 | СВТ 3x4 | СВТ 3x4 | | | СВТ 5x16 |
| Фаза | - | R, N, PE | S, N, PE | T, N, PE | R, N, PE | S, N, PE | T, N, PE | R, N, PE | S, N, PE | T, N, PE | R, N, PE | S, N, PE | T, N, PE | R, N, PE | | | R, S, T, N, PE |
| Консуматор | - | Табло Т 3.2.1 | Табло Т 3.2.2 | Табло Т 3.2.3 | Табло Т 3.2.4 | Табло Т 3.2.5 | Табло Т 3.2.6 | Табло Т 3.2.7 | Табло Т 3.2.8 | Табло Т 3.2.9 | Табло Т 3.2.10 (Т 4.2.10;Т 5.2.10) | Табло Т 3.2.11 (Т 4.2.11;Т 5.2.11) | Табло Т 3.2.12 (Т 4.2.12;Т 5.2.12) | Табло Т 3.2.13 (Т 4.2.13;Т 5.2.13) | резерва | резерва | Вход от ЕТ 3.1 (ЕТ 4.1, ЕТ 5.1) |
| местоположение | - | (Т 4.2.1;Т 5.2.1) | (Т 4.2.2;Т 5.2.2) | (Т 4.2.3;Т 5.2.3) | (Т 4.2.4;Т 5.2.4) | (Т 4.2.5;Т 5.2.5) | (Т 4.2.6;Т 5.2.6) | (Т 4.2.7;Т 5.2.7) | (Т 4.2.8;Т 5.2.8) | (Т 4.2.9;Т 5.2.9) | | | | | | | |

Автоматичен прекъсвач с дефектнотокова защита

Declic Vigi 1P+N

Разединител с дефектнотокова защита

ID AC 4P 25A 30MA

Автоматичен прекъсвач

C60 N C 1P 10A

Забележка:

1. В таблото да се поставят трайни означения за номерата на токовите кръгове и наименованието на захранваните потребители.

2. Използваната предпазна и комутационна апаратура в таблото е Merlin Gerin.

Брой ключове в кръга /обикновен, сериен, диваторен/

Брой димери в кръга

Проектиране на електрически съоръжения и инсталации
9000, гр. Варна, ул. цар Иван Стратимир 2Б, Офис: 509
Тел. 0878 210 256; e-mail: proelcom@gmail.com; www.proelcom.eu

ВЪЗЛОЖИТЕЛ: ВВМУ "Н. Й. Вапцаров"

ОБЕКТ: Реконструкция на съществуваща електрическа инсталация на сграда №9, Военна полиция, ВВМУ "Н. Й. Вапцаров", гр. Варна.

| Длъжност | Име | Подпис | Име на чертежа: | | |
|-------------|------------------|--------|---|------|---------|
| ПРОЕКТАНТ: | инж. К. ЙОРДАНОВ | | Еднолинейна схема Табла ЕТ 3.2, ЕТ 4.2, ЕТ 5.2 | | |
| ВЪЗЛОЖИТЕЛ: | | | | | |
| | | | ЧАСТ | ФАЗА | МАЩАБ |
| | | | ЕЛ | ТП | - |
| | | | ДАТА | | ВАРИАНТ |
| | | | 2018 | | 1 |

Чертеж No:18-VVMU-VP-04 Лист: 1 Вс. листи: 1