

Табла ЕТ 4.1, ЕТ 5.1

Табла - означение, Вид, тип, размери

Модулно табло за скрит монтаж, 24 модула

Ринст. = 59,1 kW; Ke = 0,59; Pпотр. = 35 kW;
I раб. = 55,4 A; cos φ = 0,96

Главен прекъсвач

от табло ЕТ 3.1
CBT (5x16) mm²;

C60 N
C 3P
63A

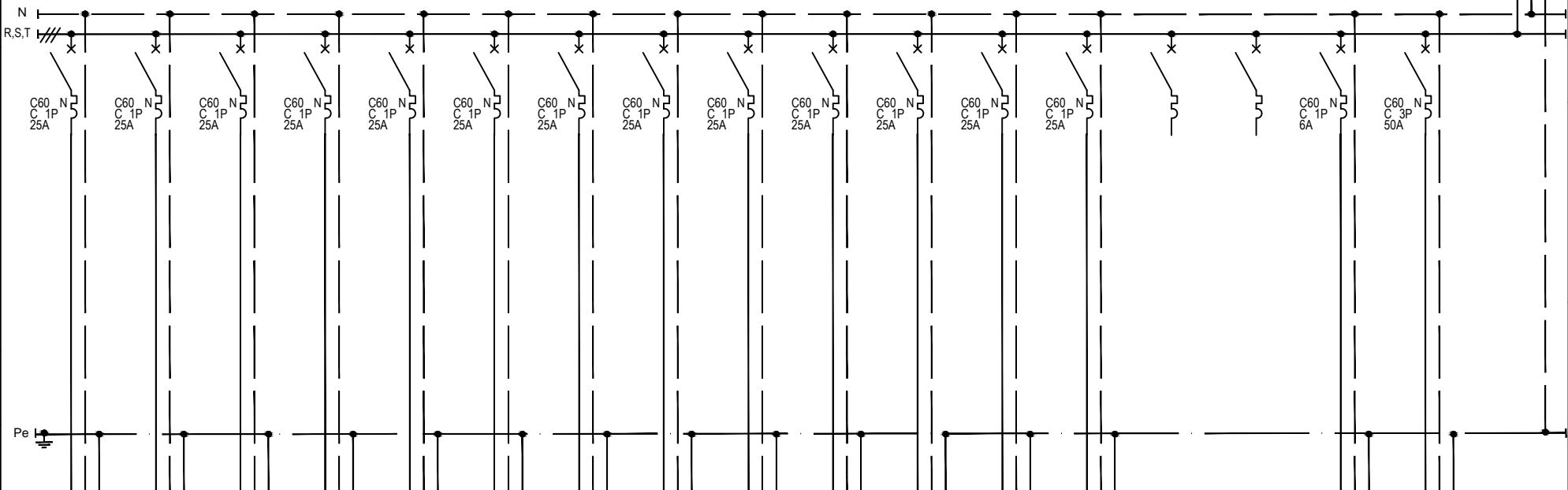
Шини

Предпазна, комутационна и измерителна и командна апаратура в таблото

Местно управление

Шина

Означение и технологичен номер на консуматора



Линия (L)	№	1	2	3	4	5	6	7	8	9	10	11	12	13	14	15	16	17	18
Р инст. / Р потр.	kW	3.3 / 3	3.3 / 3	3.3 / 3	3.3 / 3	3.3 / 3	3.3 / 3	3.3 / 3	3.3 / 3	3.3 / 3	3.3 / 3	3.3 / 3	3.3 / 3	3.3 / 3			0,1 / 0,1	39 / 20	59,1 / 35
I раб. / I пуск.	A	13,6	13,6	13,6	13,6	13,6	13,6	13,6	13,6	13,6	13,6	13,6	13,6	13,6			0,5	30,4	53,2
Лампи	бр.	-	-	-	-	-	-	-	-	10	-	-	-	-	-	-	-	-	-
Контакти	бр.	-	1	2	7	9	6	-	-	-	-	-	-	-	-	-	-	-	-
Дължина на кабела	м.	9	8	10	18	20	28	31	23	21	13	11	11	13			50	25	24
Пад напрежение	%	<0,56	<0,50	<0,63	<1,13	<1,25	<1,75	<1,94	<1,44	<1,31	<0,81	<0,69	<0,69	<0,81			<0,42	<0,43	<0,73
Кабел - тип, сечение	mm ²	CBT 3x4	CBT 3x4	CBT 3x4	CBT 3x4	CBT 3x4	CBT 3x4	CBT 3x4	CBT 3x4	CBT 3x4	CBT 3x4	CBT 3x4	CBT 3x4	CBT 3x4			CBT 3x1	CBT 5x16	CBT 5x16
Фаза	-	R, N, PE	S, N, PE	T, N, PE	R, N, PE	S, N, PE	T, N, PE	R, N, PE	S, N, PE	T, N, PE	R, N, PE	S, N, PE	T, N, PE	R, N, PE			S, N, PE	R, S, T, N, PE	R, S, T, N, PE
Консуматор	-	Табло Т 4.1.1	Табло Т 4.1.2	Табло Т 4.1.3	Табло Т 4.1.4	Табло Т 4.1.5	Табло Т 4.1.6	Табло Т 4.1.7	Табло Т 4.1.8	Табло Т 4.1.9	Табло Т 4.1.10	Табло Т 4.1.11	Табло Т 4.1.12	Табло Т 4.1.13	резерва	резерва	Евакуационно осветление	Табло (ЕТ 5.2)	Вход
местоположение		(Т 5.1.1)	(Т 5.1.2)	(Т 5.1.3)	(Т 5.1.4)	(Т 5.1.5)	(Т 5.1.6)	(Т 5.1.7)	(Т 5.1.8)	(Т 5.1.9)	(Т 5.1.10)	(Т 5.1.11)	(Т 5.1.12)	(Т 5.1.13)					

Автоматичен прекъсвач с дефектнотокова защита

Declic Vigi 1P+N

Разединител с дефектнотокова защита

ID AC 4P 25A 30MA

Автоматичен прекъсвач

C60 N C 1P 10A

Забележка:

1. В таблото да се поставят трайни означения за номерата на токовите кръгове и наименованията на захранваните потребители.

2. Използваната предпазна и комутационна апаратура в таблото е Merlin Gerin.

Брой ключове в кръга /обикновен, сериен, девиаторен/

Брой димери в кръга

ПРОЕКТОМ

Проектиране на електрически съоръжения и инсталации
9000, гр. Варна, ул. цар Иван Стратимир 25. Офис 509
Тел. 0878 210 256; e-mail: proelcom@gmail.com; www.proelcom.eu

ВЪЗЛОЖИТЕЛ:		ВВМУ "Н. Й. Вапцаров"	
ОБЕКТ:		Реконструкция на съществуваща електрическа инсталация на сграда №9, Военна полиция, ВВМУ "Н. Й. Вапцаров", гр. Варна.	
Длъжност	Име	Подпис	Име на чертежа:
ПРОЕКТАНТ:	инж. К. ЙОРДАНОВ	<i>[Signature]</i>	Еднолинейна схема Табла ЕТ 4.1, ЕТ 5.1
ВЪЗЛОЖИТЕЛ:			
		ЧАСТ	ФАЗА
		ЕЛ	ТП
		МАЩАБ	
		ДАТА	
		ВАРИАНТ	
		2018	1

Чертеж No:18-VVMU-VP-05 Лист: 1 Вс. листи: 1