

## РАЗЯСНЕНИЯ ПО ЧЛ. 180 ОТ ЗОП

Във връзка с процедура за възлагане на ОП с предмет :  
“Строително - ремонтни и монтажни дейности по обособени позиции”

### Въпрос 1:

Съгласно чл.3 от проекто-договора и чл.12 от документацията за участие, а именно „Начин на плащане“ :

Възложителят заплаща дължимата сума по следният начин:

– първо плащане при завършване на 20% от строителната дейност и при подписан Акт 15

- Помесечно плащане след подписан Акт 15

Възложителят заплаща на изпълнителя по банков път дължимите суми в срок до 30 (тридесет) работни дни след получаване на фактурата.

Молим възложителят да каже дали не е допусната техническа грешка и да се има предвид „подписване на Акт обр.19“?

### Отговор 1:

Следва да се има предвид и подписване на Акт 19.

В Техническите спецификации в точка 10 и точка 11 е описан начина на отчитане и плащане:

Извършените СМР да се приемат от упълномощени представители на възложителя, след изготвяне необходимите актове и протоколи съгласно ЗУТ – акт образец 15.

Извършените СМР се отчитат с протокол образец 19 и анализни цени за допълнително възникнали работи.

### Въпрос 2:

Съгласно т.7.3.1.2 от документацията за участие: Участниците следва да разполагат с минимум следния екип:

- Минимум един Ръководител на екипа – Професионална област /квалификация/: Строителен инженер или „Строителен техник“ или еквивалент, съгласно чл. 163а от ЗУТ специалност ССС, ПГС или аналогична специалност (в случай, че образованието е придобито в друга държава).

Опит: Стаж по специалността и опит като ръководител проект за строително ремонтни дейности. Горепосоченият ръководител следва да ръководи цялостното изпълнение на обекта, координира, подпомага и информира

заинтересованите страни в договора, ръководи и координира всички дейности по изпълнението на строителството.

– Минимум един Отговорник по контрола на качеството - Професионална област /квалификация/: мин. средно специално техническо образование и/или да притежава Удостоверение или Сертификат за система за управление на качеството в строителството или еквивалент.

– Минимум един Координатор по безопасност и здраве - Професионална област /квалификация/: минимум средно специално образование в областта на строителството и/или да притежава валидно удостоверение за завършен курс за КБЗ в строителството или еквивалентно.

Може ли да се използва един и същи екип при участие за повече от една обособена позиция.

### **Отговор 2:**

Участникът може да използва един екип ако участва за повече от една позиция.

### **Въпрос 3:**

В Количествена сметка на Обособена позиция 2, Фасадна стена №2 – ЮГ, поз.2 „Доставка и монтаж на дограма – по приложена спецификация“ липсва мярка и количество.

Молим Възложителя да каже количество и мерна единица?

### **Въпрос 5:**

В количествена сметка за обособена позиция 2, Фасадна стена №2 – изток, поз.5 „Доставка и монтаж на дограма – по приложена спецификация“ липсва мярка и количество.

Молим възложителя да каже количество и мерна единица?

### **Отговор 3 и 5:**

Във раздел 2 от техническата спецификация са изброени размери, едноосно и двуосно отваряне, скици на прозорците и да се обърне внимание на т.7 от раздел 2 „Задължително уточняване ляво/надясно отваряне и вземане мерки от място след демонтажа на прозорците“

### **Въпрос 4:**

В количествена сметка за обособена позиция 2, Фасадна стена №2 – изток, поз.4 „Демонтаж витрина стълбищна клетка метална – по детайл“ липсва детайл.

Молим възложителя да представи детайл?

#### **Отговор 4:**

„Демонтаж витрина стълбищна клетка метална се изпълнява от ПВЦ дограма и АЛ профил бял цвят, четирикамерна със стъклопакет 24 мм, неотваряема 1850 / 6250 1 брой.

Приложение раздел 2 от техническа спецификация

#### **Въпрос 6:**

В количествена сметка за обособена позиция 4, I. Ремонт на помещения в сутерен източна част, за позиции №№16,34,52,53,54,80,81,82,83,84,85 и 86 липсват детайли /схеми/ технически параметри.

Молим, възложителя да представи допълнително детайли /схеми/ технически параметри.

#### **Отговор 6:**

- Позиция 16 „Санитарне на обрушена армировка и бетон по детайл“ – Санитарнето да се изпълни с бързостягащ тиксотропен структурен циментов разтвор клас R4, преобразовател на ръжда по армировки и грунд;

- Позиция 34 „Направа на подиум с височина 35 см.“ – Подиума е с размери в план 190/570 с., височина 35 см., с вградено в него едно стъпало. Следва да се изпълни от метална носеща конструкция, с възможност за понасяне на натоварване от около 150-180 кг./м2. Като крайно покритие да се предвиди ламиниран паркет с дебелина 8 мм., клас 33, вкл. PVC первази и консумативи;

- Позиция 52 „Доставка и монтаж на ГРТ по схема“ – ГРТ сут. следва да има следната окомплектовка с автоматични предпазители – ЗР 150 А – 1 бр. главен, ЗР 63 А – 1 бр. за хранване на табло ОВК, 1Р 63 А – 12 бр. за хранване на ТАП-12 (вкл. резервни), 1Р 25 А – за хранване на пожароизвестителна централа. В таблото да се осигури място за връзка с дизел-агрегат 30 kVA с АВР. Таблото да бъде метално, заключващо се, за открит монтаж;

- Позиция 53 „Доставка и монтаж на табло ОВК по схема“ – Окомплектовката на табло ОВК след да се изпълни от фирмата производител/доставчик на ОВК системите, с предвидено съответно КИПиА;

- Позиция 54 „Доставка и монтаж на ТАП-12, окомплектовано с автоматични предпазители вкл. ДТЗ“ – ТАП-12 следва да има следната окомплектовка с автоматични предпазители – 1Р 50 А – 1 бр. главен, 1Р

**32 А – 4 бр. за захранване на ел.контакти, ДТЗ, 1Р 25 А –1 бр. за захранване на ел. осветление. Таблото да бъде PVC, с прозрачен капак, за вкопан монтаж;**

- **Позиция 80 „Направа на бетонова площадка 3x1.8 м.“ – Бетоновата площадка с посочените размери и с дебелина 20 см. ще служи за монтаж върху нея на дизел-агрегат 30 kVA. Площадката е предвидена да се изпълни извън сградата, на северния тротоар на сградата;**

- **Позиция 81 „Доставка и подвързване на дизел-агрегат 30 kVA в комплект с АВР“ – С цел допълнително резервиране на част от мощностите в сутерена, сме предвидили доставка и подвързване на дизел-агрегат 30 kVA в комплект с АВР, който ще се монтира на горепосочената бетонова площадка;**

- **Позиция 82 „Доставка и монтаж на пожароизвестителна инсталация“ – Следва да се гледа чертеж 15/16 от приложените схеми и чертежи;**

- **Позиция 83 „Доставка и монтаж на вентилационна система за подаване на свеж въздух, вкл. рекуператор - голяма зала“ - Следва да се гледа чертеж 16/16 (цветен и черно-бял вариант) от приложените схеми и чертежи;**

- **Позиция 84 „Доставка и монтаж на вентилационна система за подаване на свеж въздух, вкл. рекуператор - малки зали“ - Следва да се гледа чертеж 16/16 (цветен и черно-бял вариант) от приложените схеми и чертежи;**

- **Позиция 85 „Доставка и монтаж на VRF климатична система, състояща се от 1 бр. външно тяло и 7 бр. вътрешни таванни касети“ - Следва да се гледа чертеж 16/16 (цветен и черно-бял вариант) от приложените схеми и чертежи. Вътрешните таванни касети на VRF климатична система следва да имат номинална мощност от 12 000 BTU, а мощността на външното тяло да покрива мощностите на вътрешните тела;**

- **Позиция 86 „Доставка и монтаж на климатична сплит система за сървърно помещение“ - Следва да се гледа чертеж 16/16 (цветен и черно-бял вариант) от приложените схеми и чертежи. Системата следва да работи само на охлаждане, номинална мощност от 18 000 BTU;**

### **Въпрос 7:**

**В количествена сметка за обособена позиция 4, II. Ремонт на помещение в сутерен под централно фоайе, за позиции №№ 9,24,43,44,48 и 49 липсват детайли /схеми/ технически параметри.**

Молим, възложителя да представи допълнително детайли /схеми/ технически параметри.

**Отговор 7:**

- Позиция 9 „Саниране на обрушена армировка и бетон по детайл“ – Санирането да се изпълни с бързостягащ тиксотропен структурен циментов разтвор клас R4, преобразовател на ръжда по армировки и грунд;

- Позиция 24 „Доставка и монтаж на метална стълба по детайл“ – Металната стълба да се изпълни от стоманени профили, с ширина 100 см., височина на преодоляване – 105 см., 6 бр. стъпалата от рифелна или цепена стоманена ламарина, едностранен парапет с височина 90 см.;

- Позиция 43 „Доставка и монтаж на ГРТ по схема“ – ГРТ следва да има следната окомплектовка с автоматични предпазители – 3P 100 A – 1 бр. главен, 3P 63 A – 1 бр. за хранване на табло ОВК, 1P 32 A – 6 бр. за хранване на ел.контакти (вкл. резервни, ДТЗ, 1P 25 A – 2 бр. за хранване на ел. осветление. Таблото да бъде метално, заключващо се, за открит монтаж;

- Позиция 44 „Доставка и монтаж на табло ОВК по схема“ – Окомплектовката на табло ОВК след да се изпълни от фирмата производител/доставчик на ОВК системите, с предвидено съответно КИПиА;

- Позиция 48 „Разширение на съществуваща пожароизвестителна инсталация“ – Следва да се гледа чертеж 15/16 от приложените схеми и чертежи;

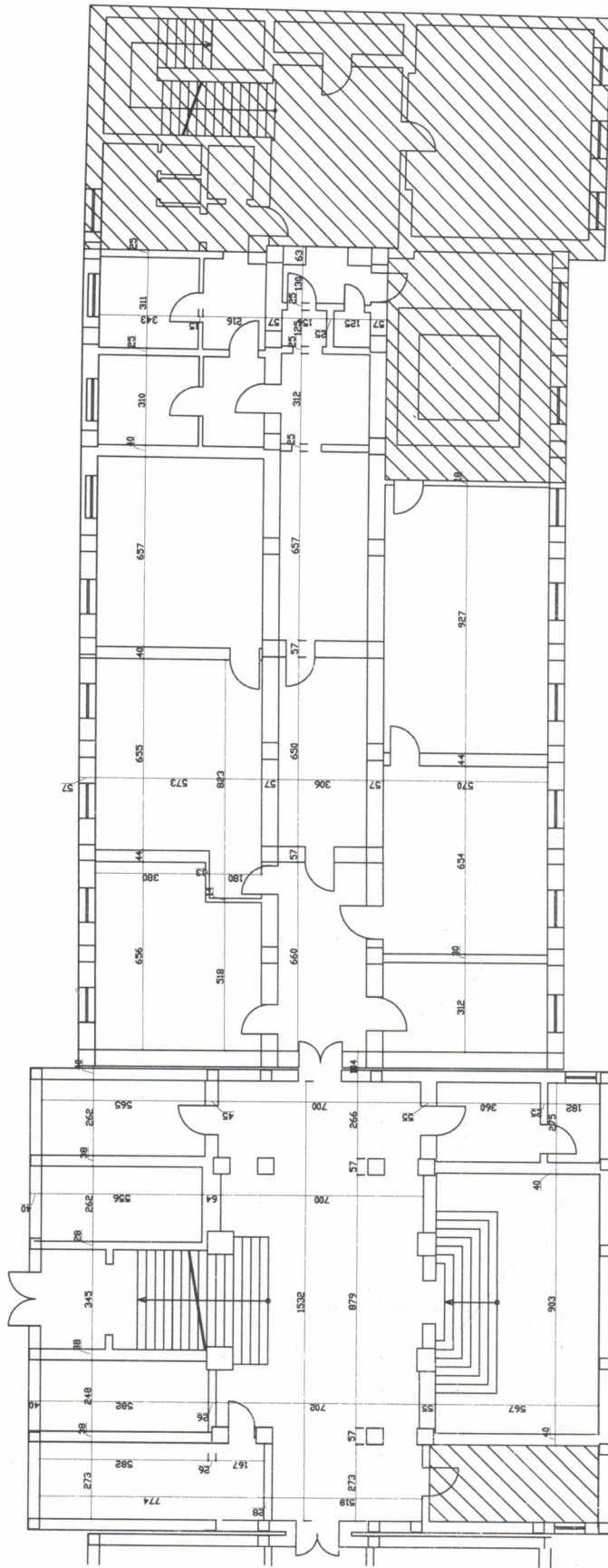
- Позиция 49 „Доставка и монтаж на вентилационна система за подаване на свеж въздух, вкл. рекуператор - голяма зала“ – Следва да се гледа чертеж 16/16 (цветен и черно-бял вариант) от приложените схеми и чертежи;

НАЧАЛНИК НА ВВМУ „Н. Й. ВА  
ФЛОТИЛЕН АДМИРАЛ ПРОФ.ДВН

.2

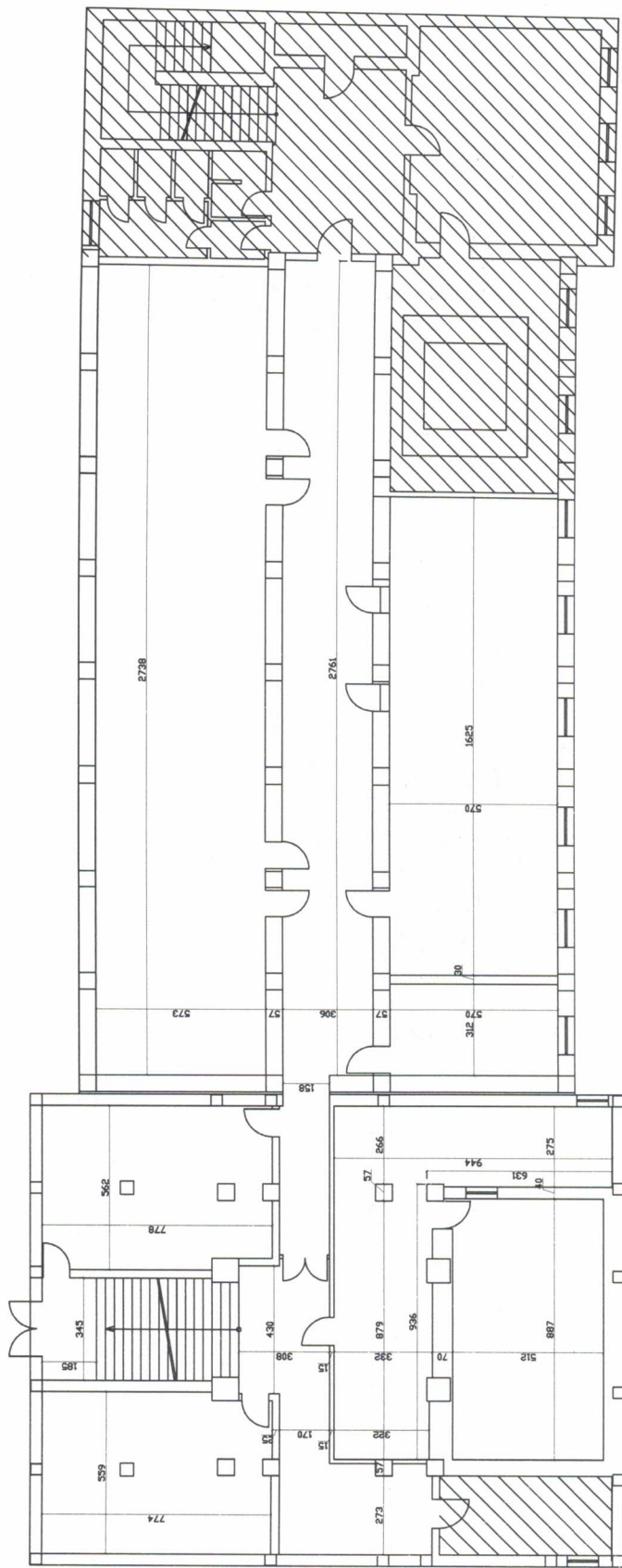
ОЯН МЕДНИКАРОВ

.2020г.

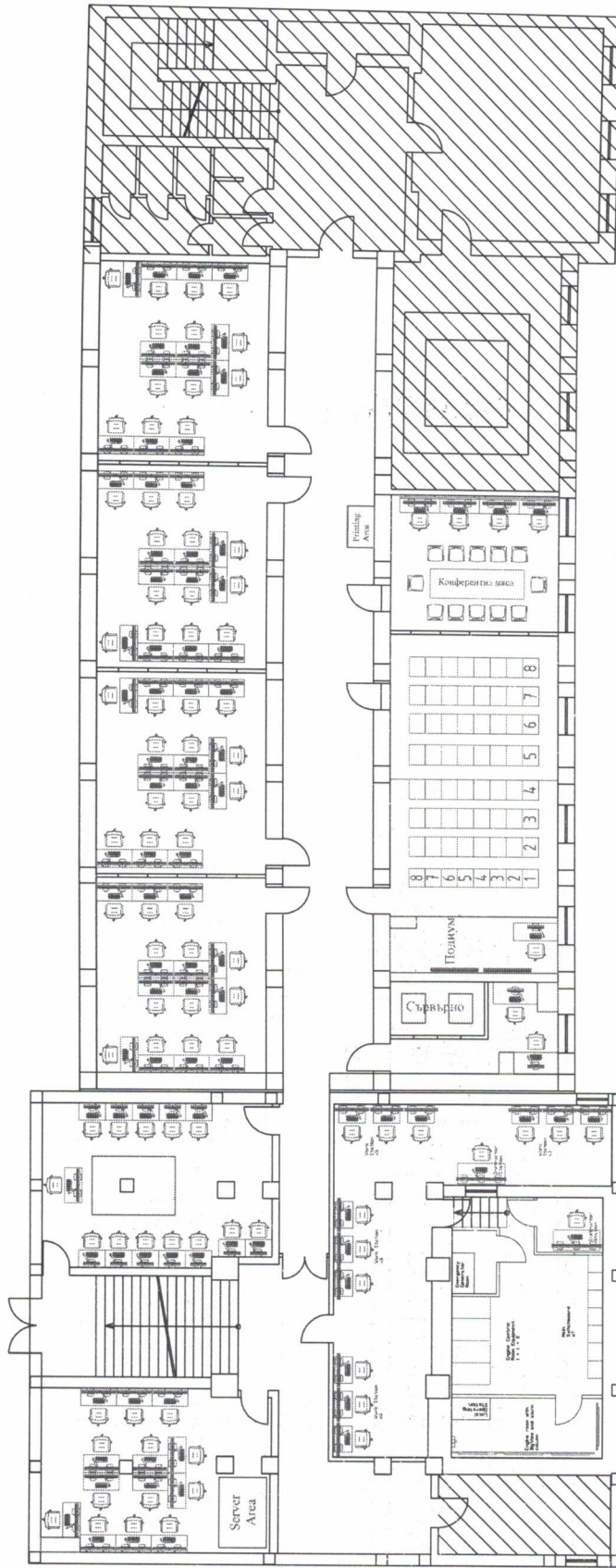



 Зона, която не е предмет на проекта

Възложител:	ВВМУ „Н.Й.ВАПЦАРОВ“
СТРОЕЖ:	„РЕМОНТ на част от сутерен на централен корпус на ВВМУ „Н.Й.ВАПЦАРОВ“
ЧАСТ:	Архитектура
ЧЕРТЕЖ:	Заснемане на съществуващо положение
ИЗРАБОТИЛ:	инж. Мирослав Маринов
2019 г.	М 1:200
	Лист:1/16



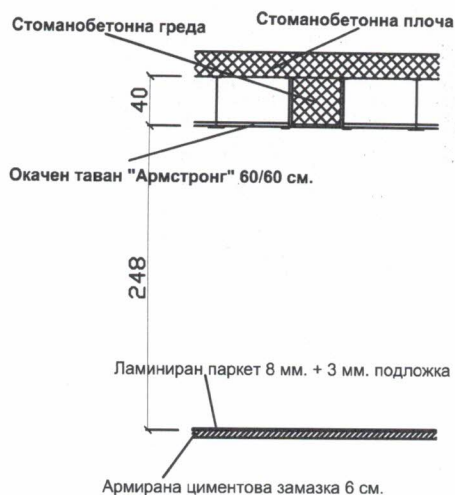
Възложител:	ВВМУ „Н.Й.ВАПЦАРОВ“
СТРОЕЖ:	„РЕМОНТ на част от сутерен на централен корпус на ВВМУ „Н.Й.ВАПЦАРОВ“
ЧАСТ:	Архитектура
ЧЕРТЕЖ:	Ново разпределение
ИЗРАБОТИЛ:	инж. Мирослав Маринов
2019 г.	М 1:200
	лист:2/16



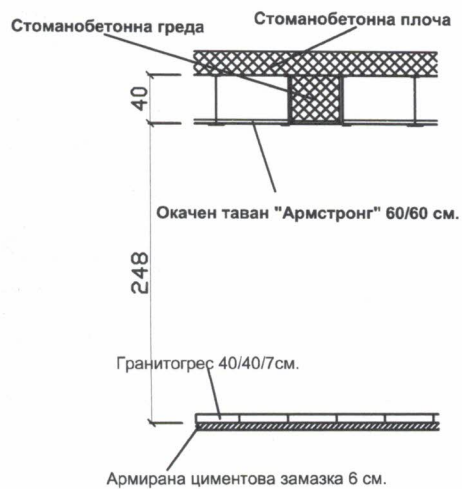
Възложител:	ВВМУ „Н.И.ВАПЦАРОВ“
СТРОЕЖ:	„РЕМОНТ на част от сугерен на централен корпус на ВВМУ „Н.И.ВАПЦАРОВ“
ЧАСТ:	Архитектура
ЧЕРТЕЖ:	Обзавеждане
ИЗРАБОТИЛ:	инж. Мирослав Маринов
2019 г.	М 1:200
	лист:3/16



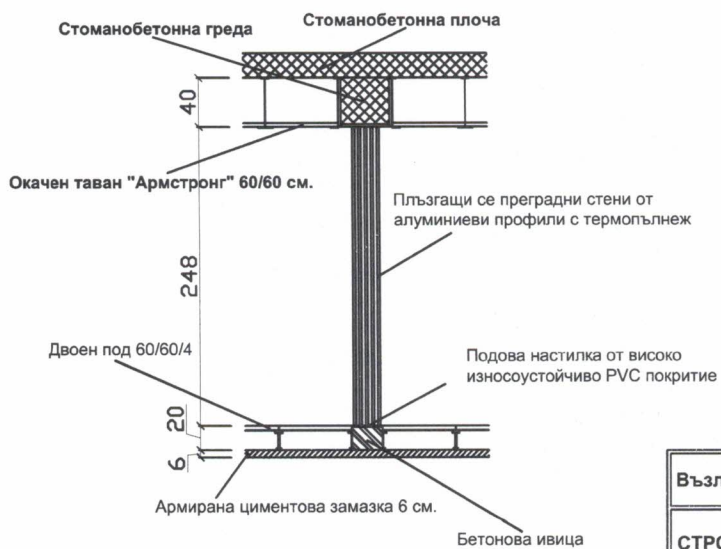
### Разрез през под от ламиниран паркет



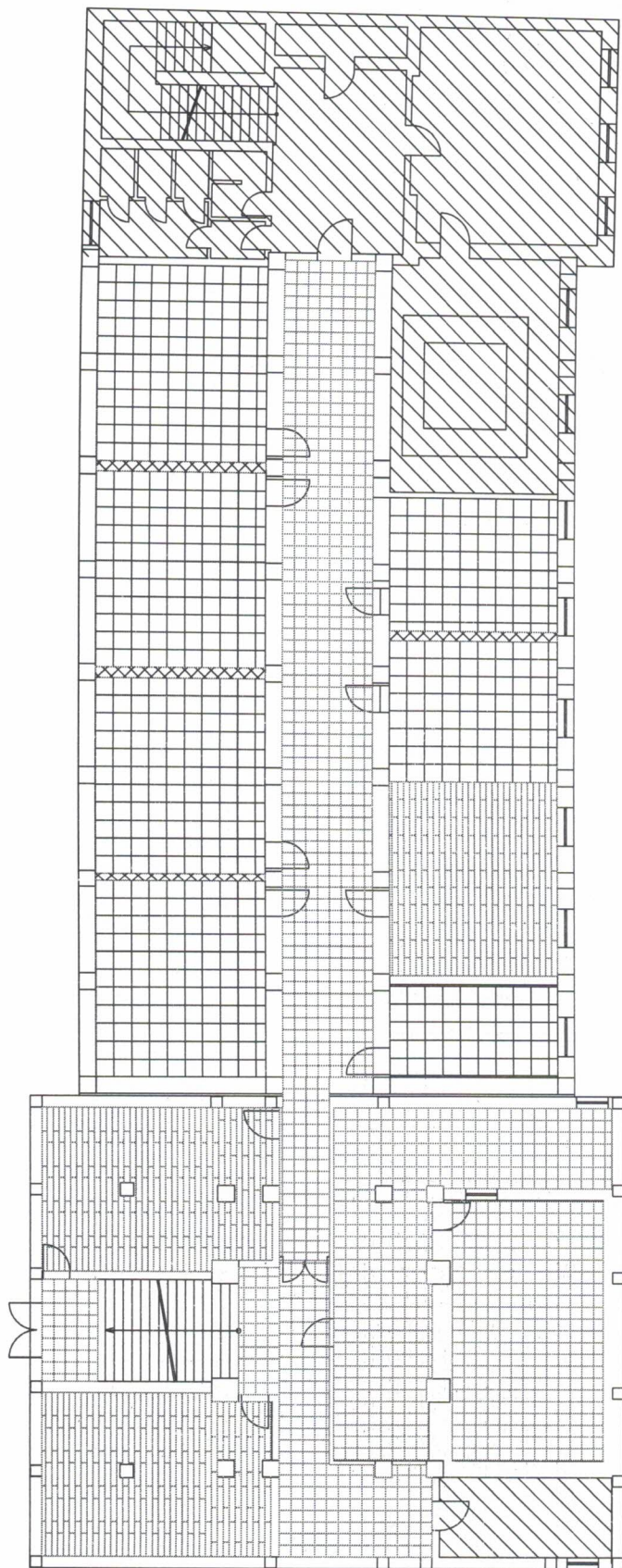
### Разрез през под от гранитогрес







### Разрез през двоен под

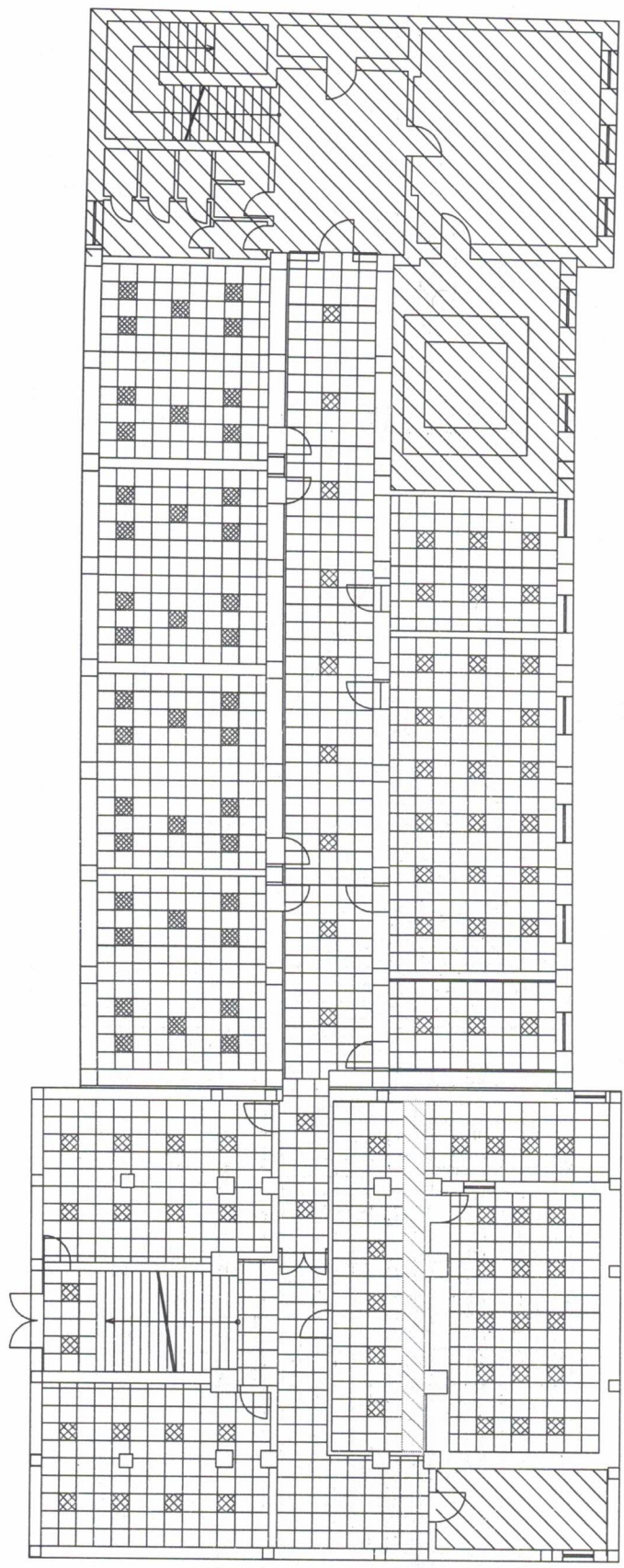


Възложител:	ВВМУ „Н.Й.ВАПЦАРОВ“	
СТРОЕЖ:	„РЕМОНТ на част от сутерен на централен корпус на ВВМУ „Н.Й.ВАПЦАРОВ“	
ЧАСТ:	Архитектура	
ЧЕРТЕЖ:	Вертикални разреди	
ИЗРАБОТИЛ:	инж. Мирослав Маринов	
2019 г.		лист:4/16



-  Подова настилка от високо износостойчиво PVC покритие
-  Двоен под модули 60/60 см.
-  Гранитогрес 40/40 см.
-  Ламиниран паркет с дебелина 8 мм., клас 33

Възложител:	ВВМУ „Н.Й.ВАПЦАРОВ“
СТРОЕЖ:	„РЕМОНТ на част от сугерен на централен корпус на ВВМУ „Н.Й.ВАПЦАРОВ“
ЧАСТ:	Архитектура
ЧЕРТЕЖ:	Софит подове
ИЗРАБОТИЛ:	инж. Мирослав Маринов
2019 г.	М 1:200
	лист:5/16



Окачен таван "Армстронг" 60/60 см.



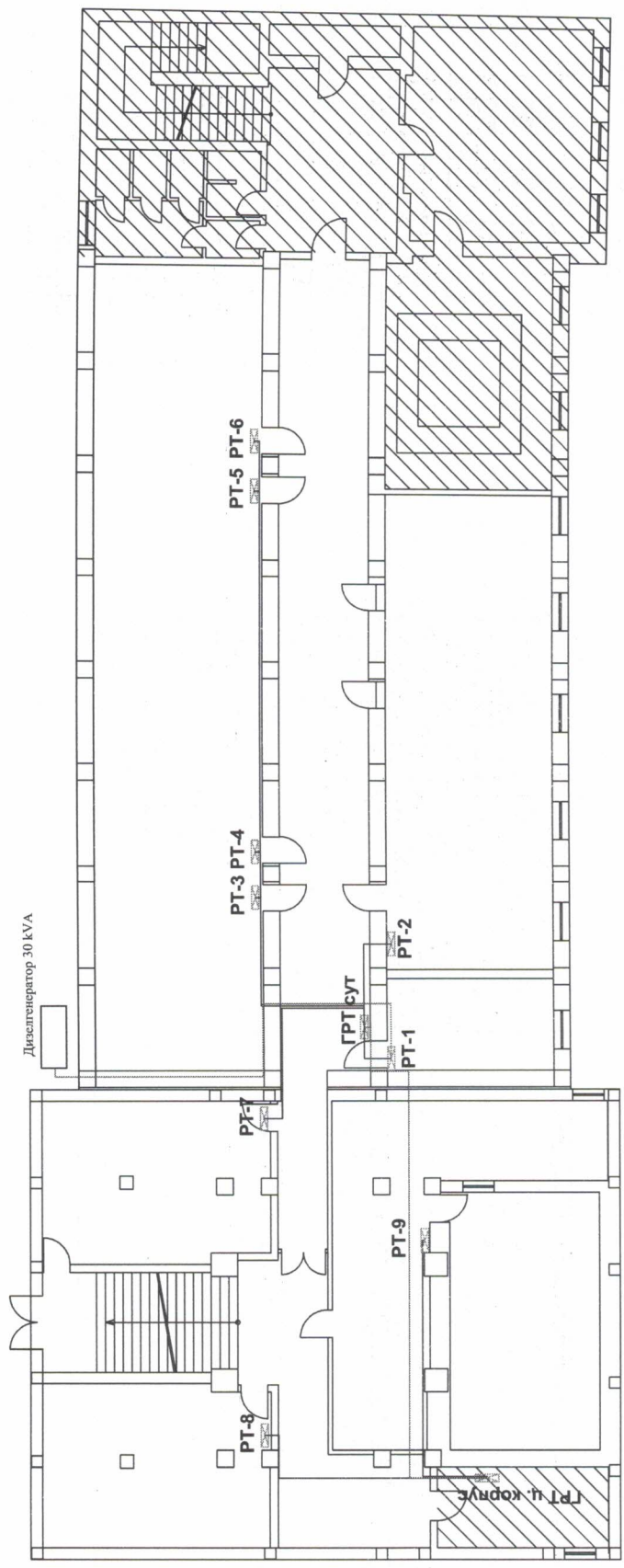
Окачен таван от гипскартон



Вградено осветително тяло за окачен таван "Армстронг" 60/60 см.

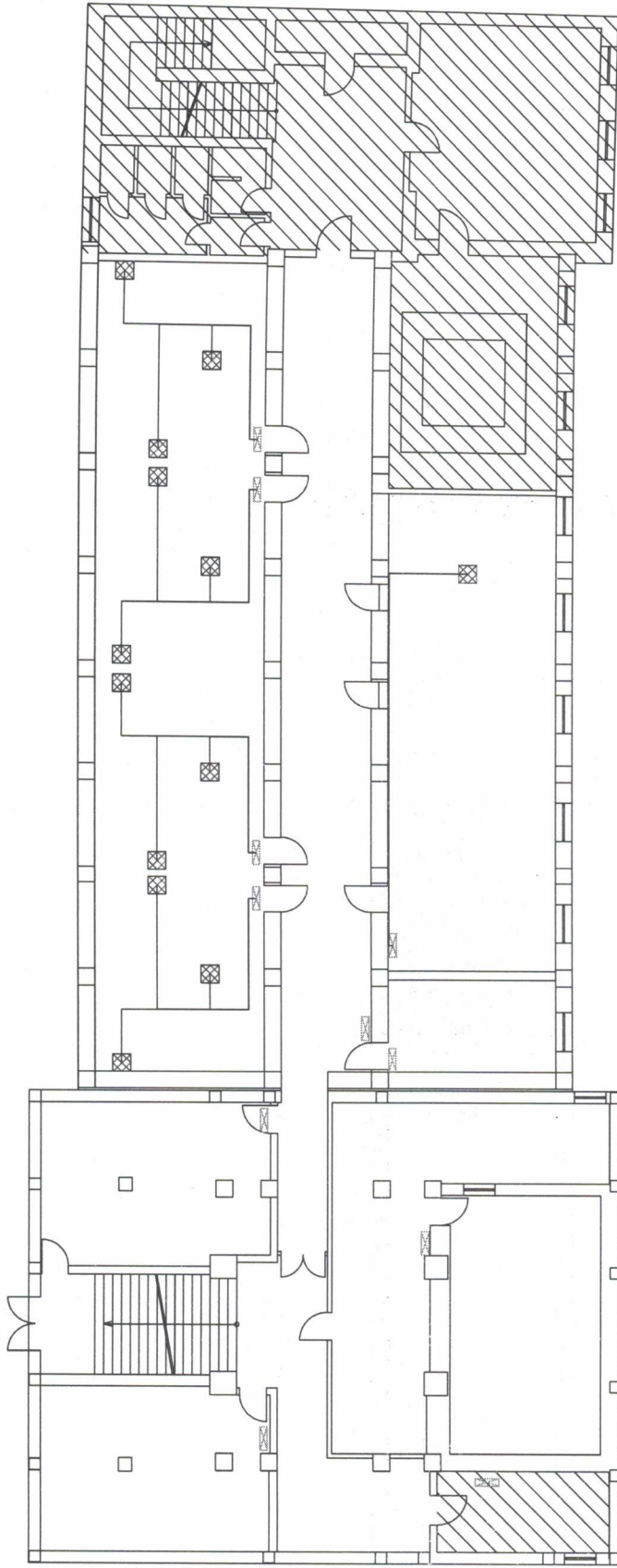


Възложител:	ВВМУ „Н.И.ВАПЦАРОВ“
СТРОЕЖ:	„РЕМОНТ на част от сутерен на централен корпус на ВВМУ „Н.И.ВАПЦАРОВ“
ЧАСТ:	Архитектура
ЧЕРТЕЖ:	Софит тавани
ИЗРАБОТИЛ:	инж. Мирослав Маринов
2019 г.	М 1:200
	лист:6/16



-  Разпределително табло
-  Кабел СВТ 3x10 мм<sup>2</sup>
-  Кабел СВТ 5x35 мм<sup>2</sup>

Възложител:	ВВМУ „Н.Й.ВАПЦАРОВ“
СТРОЕЖ:	„РЕМОНТ на част от сутерен на централен корпус на ВВМУ „Н.Й.ВАПЦАРОВ“
ЧАСТ:	Електро
ЧЕРТЕЖ:	Ел. табла
ИЗРАБОТИЛ:	инж. Мирослав Маринов
2019 г.	М 1:200
	лист: 7/16

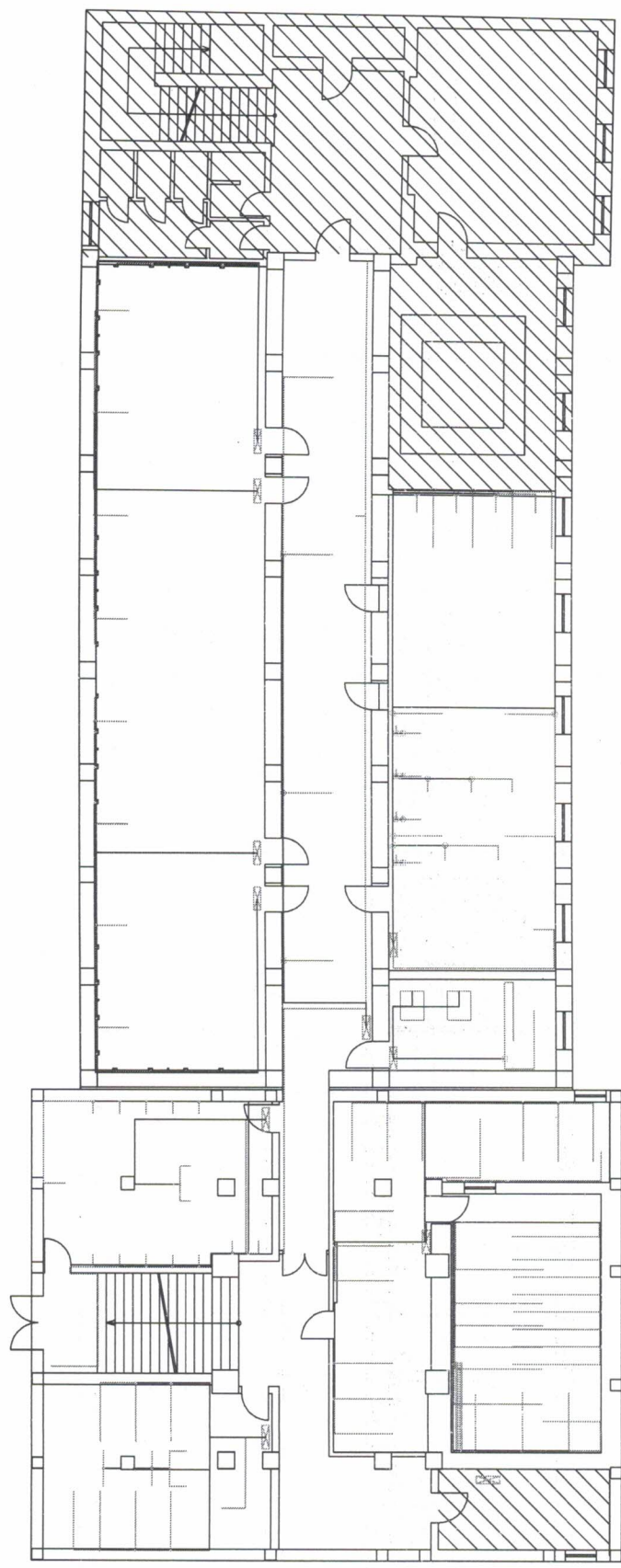


Подова кутия с метален капак за вграждане на 12 инсталационни елемента ModuL 45 в двоен под

Разпределително табло

Кабел СВТ 3x4 мм<sup>2</sup>

Възложител:	ВВМУ „Н.Й.ВАПЦАРОВ“
СТРОЕЖ:	„РЕМОНТ на част от сутерен на централен корпус на ВВМУ „Н.Й.ВАПЦАРОВ“
ЧАСТ:	Електро
ЧЕРТЕЖ:	Контакти - Двоен под
ИЗРАБОТИЛ:	инж. Мирослав Маринов
2019 г.	М 1:200
	лист:8/16



▣ Разпределително табло

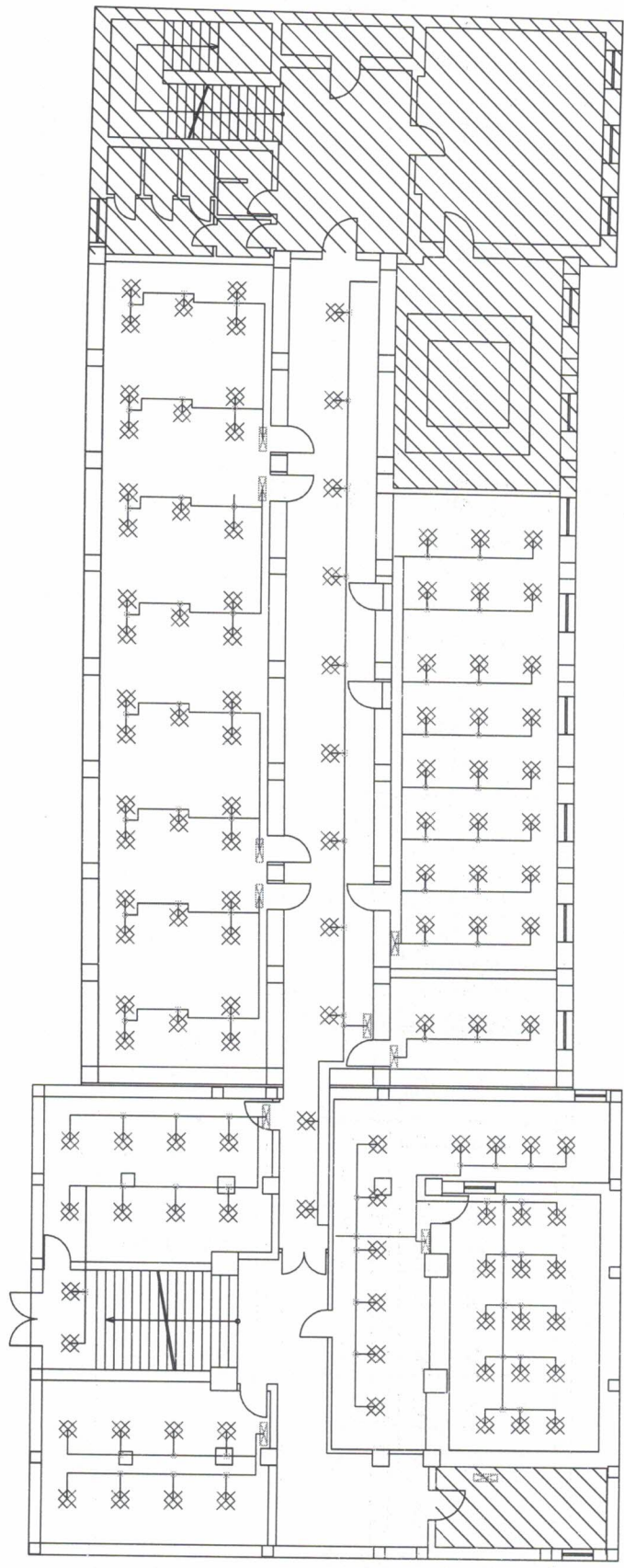
--- Кабел СВТ 3x2.5 мм2

— Кабел СВТ 3x4 мм2

□ Разклонителна кутия за скрита инсталация

▭ Комуникационен шкаф - RACK

Възложител:	ВВМУ „Н.И.ВАПЦАРОВ“
СТРОЕЖ:	„РЕМОНТ на част от сугерен на централен корпус на ВВМУ „Н.И.ВАПЦАРОВ“
ЧАСТ:	Електро
ЧЕРТЕЖ:	Контакти
ИЗРАБОТИЛ:	инж. Мирослав Маринов
2019 г.	М 1:200
	лист:9/16



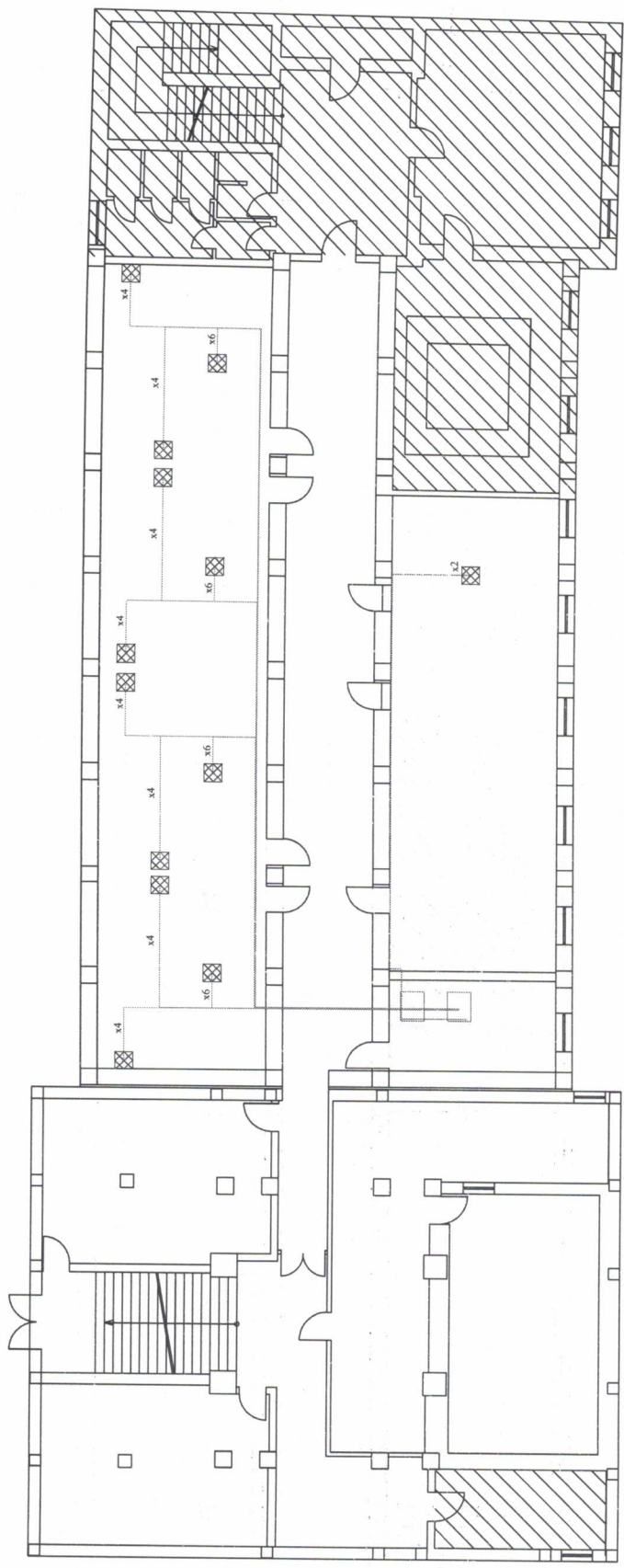
⊗ Вградено осветително тяло за окачен таван "Армстронг" 60/60 см.

▨ Разпределително табло

— Кабел СВТ 3x1.5 мм2

□ Разклонителна кутия за скрита инсталация

Възложител:	ВВМУ „Н.Й.ВАПЦАРОВ“
СТРОЕЖ:	„РЕМОНТ на част от сутерен на централен корпус на ВВМУ „Н.Й.ВАПЦАРОВ“
ЧАСТ:	Електро
ЧЕРТЕЖ:	Осветление
ИЗРАБОТИЛ:	инж. Мирослав Маринов
2019 г.	М 1:200
	лист:10/16



Подова кутия с метален капак за вграждане на 12 инсталционни елемента Modul 45 в двоен под

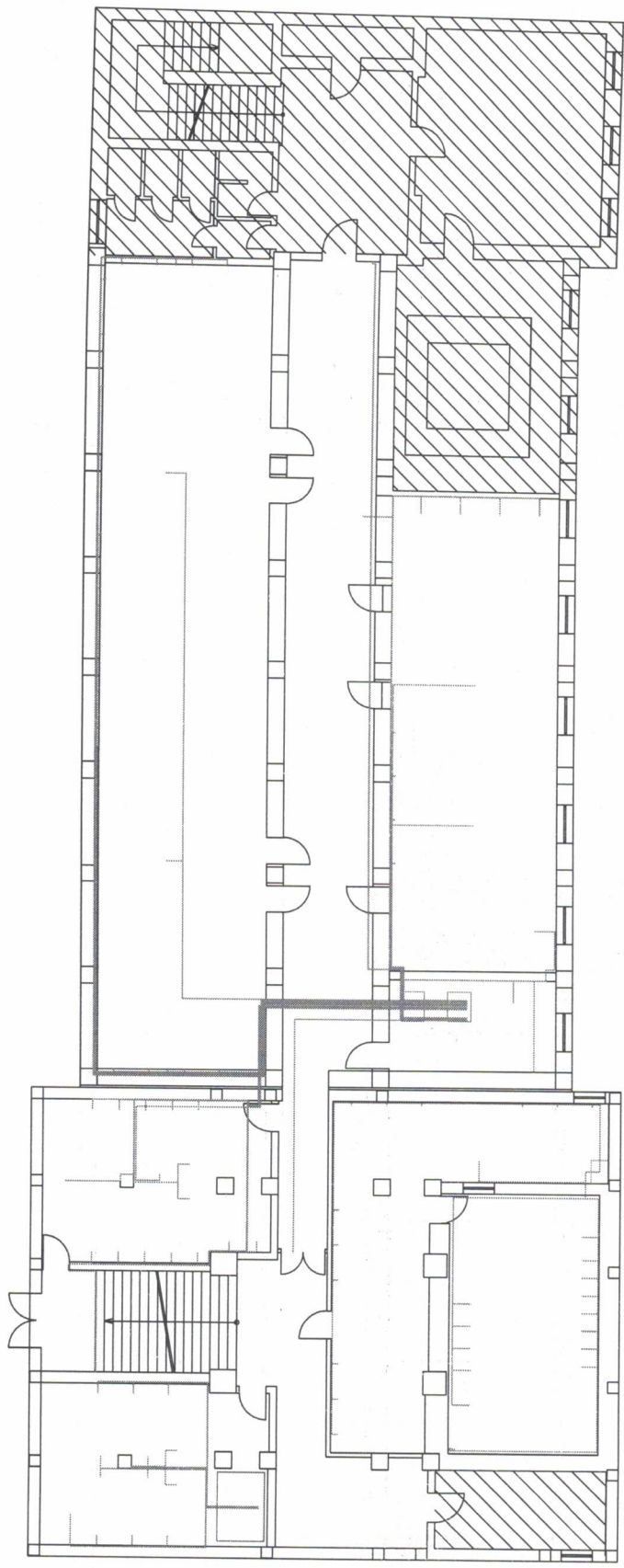
FTP Cat.6 кабел

Комуникационен шкаф - RACK 42U



Възложител:	ВВМУ „Н.Й.ВАПЦАРОВ“
СТРОЕЖ:	„РЕМОНТ на част от сутерен на централен корпус на ВВМУ „Н.Й.ВАПЦАРОВ“
ЧАСТ:	Електро
ЧЕРТЕЖ:	Комуникационна мрежа FTP - Двоен под
ИЗРАБОТИЛ:	инж. Мирослав Маринов
2019 г.	М 1:200
	лист:11/16

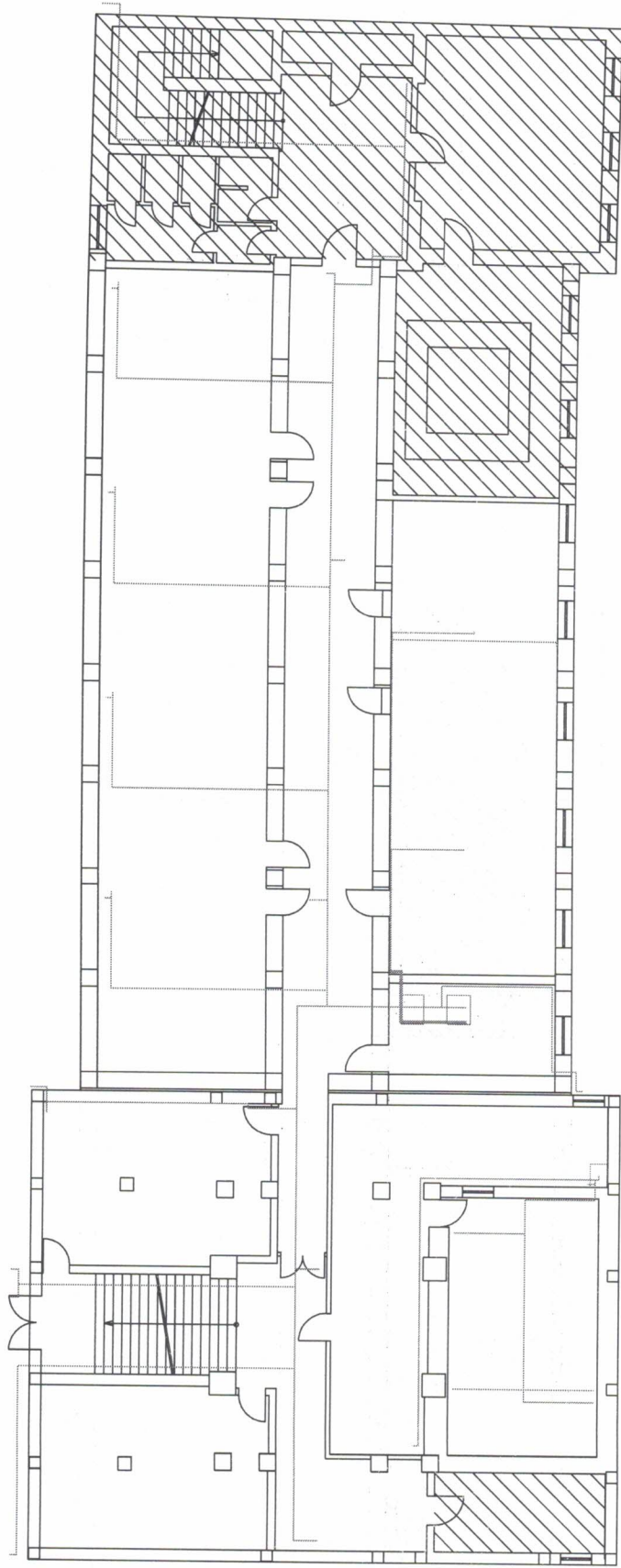




— FTG Cat.6 кабел

□ Комуникационен шкаф - RACK

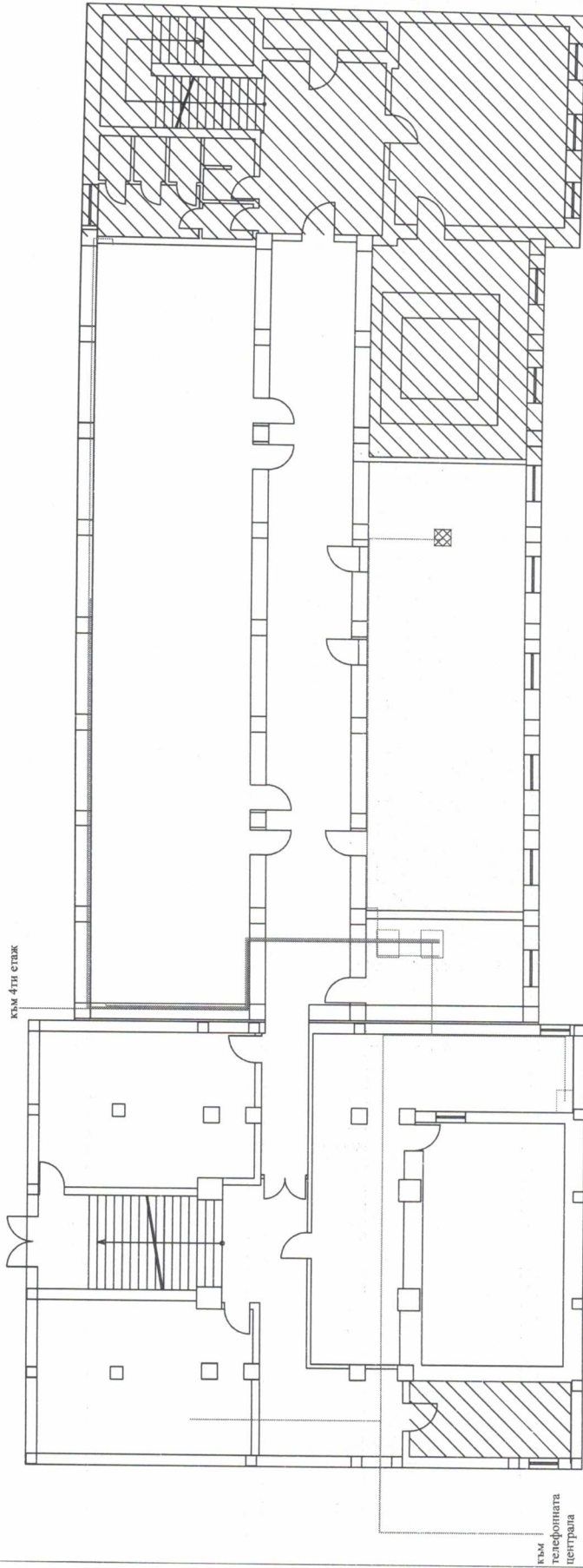
Възложител:	ВВМУ „Н.Й.ВАПЦАРОВ“
СТРОЕЖ:	„РЕМОНТ на част от сутерен на централен корпус на ВВМУ „Н.Й.ВАПЦАРОВ“
ЧАСТ:	Електро
ЧЕРТЕЖ:	Комуникационна мрежа ФТР
ИЗРАБОТИЛ:	инж. Мирослав Маринов
2019 г.	М 1:200
	лист:12/16



Възложител:	ВВМУ „Н.Й.ВАПЦАРОВ“
СТРОЕЖ:	„РЕМОНТ на част от сутерен на централен корпус на ВВМУ „Н.Й.ВАПЦАРОВ“
ЧАСТ:	Електро
ЧЕРТЕЖ:	Комуникационна мрежа Видео наблюдение
ИЗРАБОТИЛ:	инж. Мирослав Маринов
2019 г.	М 1:200 лист:13/16

— FTP Cat.6 кабел

□ Комуникационен шкаф - RACK



Подова кутия с метален капак за вграждане на 12 инсталационни елемента Modul 45 в двоен под



Оптическа корда 9/125 SC-SC



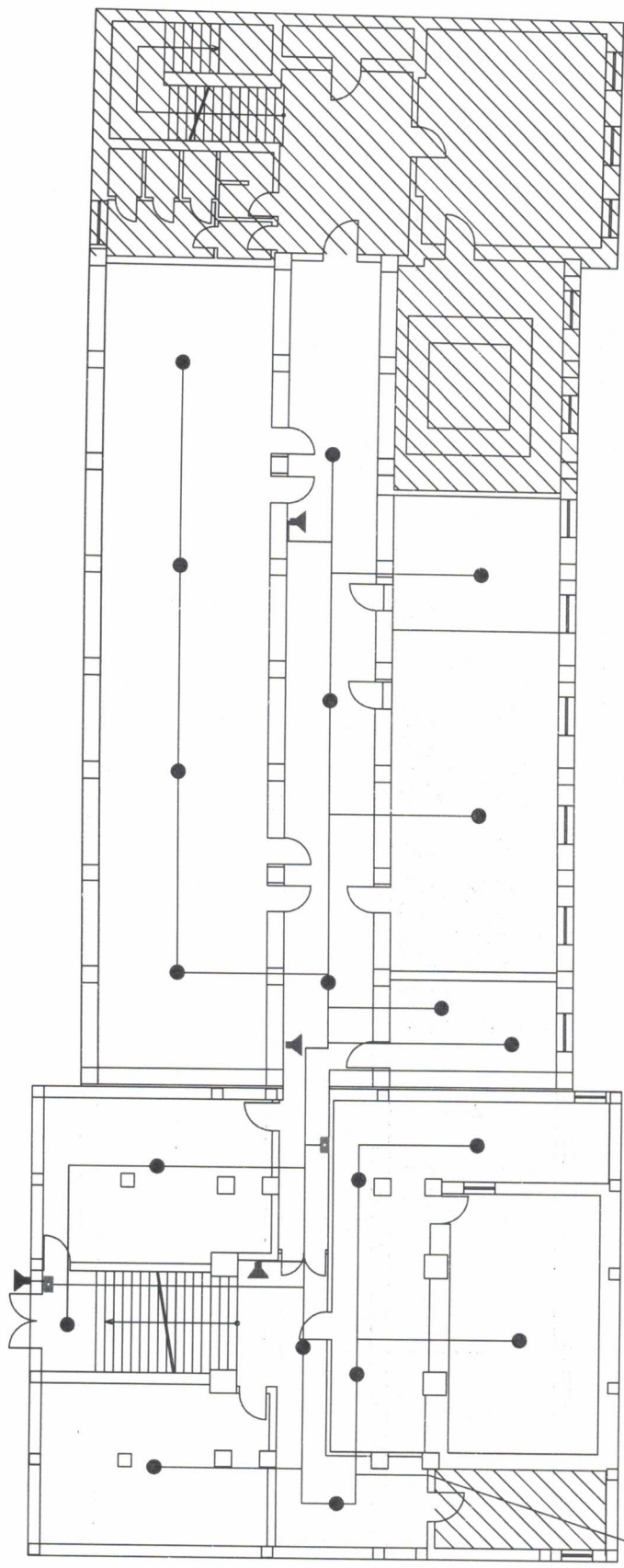
Оптическа корда 48F SM 9/125



Комуникационен шкаф - RACK








Възложител:	ВВМУ „Н.И.ВАПЦАРОВ“
СТРОЕЖ:	„РЕМОНТ на част от сутерен на централен корпус на ВВМУ „Н.И.ВАПЦАРОВ“
ЧАСТ:	Електро
ЧЕРТЕЖ:	Комуникационна мрежа - Оптика
ИЗРАБОТИЛ:	инж. Мирослав Маринов
2019 г.	М 1:200
	лист:14/16

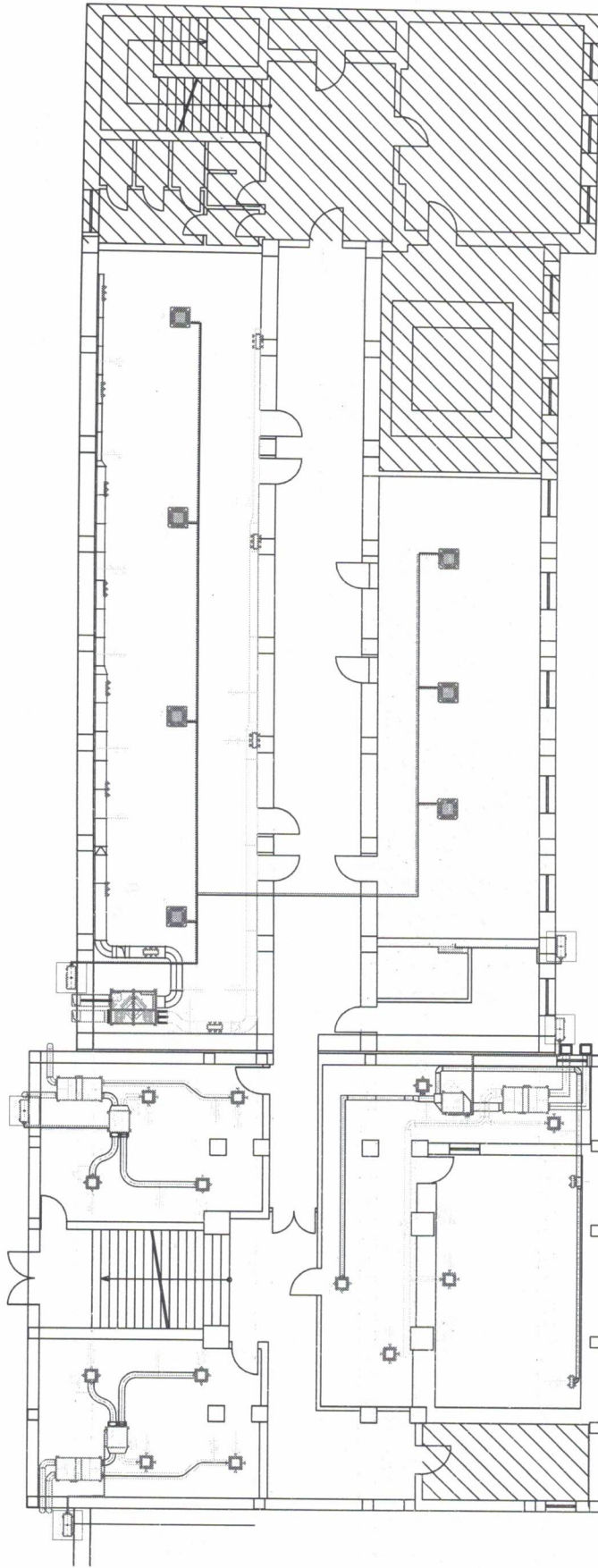


Към ПИЦ, разположена с стаята на дежурен по училище

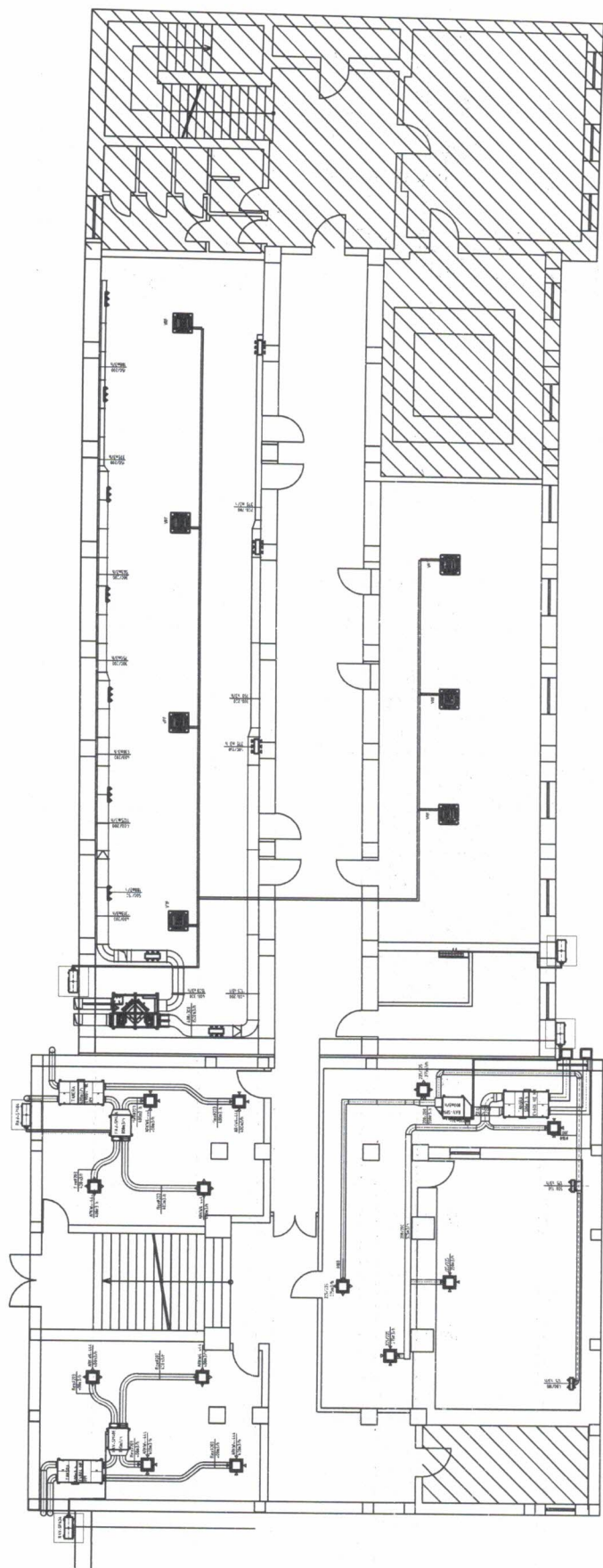
Адресируема пожарозвестителна централа FPA-5000 BOSCH (или съвместима с нея)

-  Аналогов адресируем оптично-димен пожарозвестител
-  Аналогов адресируем ръчен бутон
-  Адресируема сирена
-  Конвенционална външна сирена с лампа
-  Кабел J-Y(St)Y 2x0.5 мм2

Възложител:	ВВМУ „Н.Й.ВАПЦАРОВ“
СТРОЕЖ:	„РЕМОНТ на част от сутерен на централен корпус на ВВМУ „Н.Й.ВАПЦАРОВ“
ЧАСТ:	Електро
ЧЕРТЕЖ:	Пожарозвестяване
ИЗРАБОТИЛ:	инж. Мирослав Маринов
2019 г.	М 1:200
	лист:15/16



Възложител:	ВВМУ „Н.Й.ВАПЦАРОВ“	
СТРОЕЖ:	„РЕМОНТ на част от сугерен на централен корпус на ВВМУ „Н.Й.ВАПЦАРОВ“	
ЧАСТ:	ОВК	
ЧЕРТЕЖ:	VRF система и вентилации	
ИЗРАБОТИЛ:	инж. Мирослав Маринов	
2019 г.	М 1:200	лист:16/16



Възложител:	ВВМУ „Н.Й.ВАПЦАРОВ“
СТРОЕЖ:	„РЕМОНТ на част от сутерен на централен корпус на ВВМУ „Н.Й.ВАПЦАРОВ“
ЧАСТ:	ОВК
ЧЕРТЕЖ:	VRF система и вентилации
ИЗРАБОТИЛ:	инж. Мирослав Маринов
2019 г.	М 1:200
	лист:16/16